



DANE TECHNICZNE / CECHY

- uchwyty serii CAR1 - obejmą wykonana z tworzywa
 - złącze nasadowe
 - uchwyt i śruby ze stali INOX
 - na trzon $\phi 24$ mm
- uchwyty serii CAR2 - obejmą wykonana z tworzywa
 - uchwyt i śruby ze stali INOX
 - na rurę $\phi 15 \times 28$ mm
- uchwyty serii CAR3 - obejmą ze stopu aluminium
 - uchwyt i śruby ze stali INOX
 - na trzon $\phi 30$ mm (DIN 14640)
- uchwyty serii CAR4 - magnes neodymowy
 - w zestawie: podkładki, nakrętki i śruby
- uchwyty serii CAR5 - przysawka



INFORMACJE DODATKOWE

Umożliwiają montaż lamp roboczych w nietypowych oraz trudno montowalnych miejscach na pojeździe.

Dla ciężkich lamp roboczych należy stosować uchwyt magnetyczny z 2 magnesami.

Odpowiedniki Hella:

CAR1.47300 - 8HG 990 320-001

CAR2.49100 - 8HG 990 263-111

CAR4.51301 - 8HG 004 806-001

Zastosowanie dedykowane:

A - lampy robocze serii LED

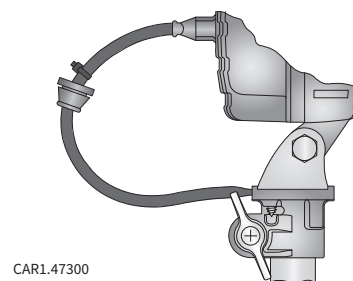
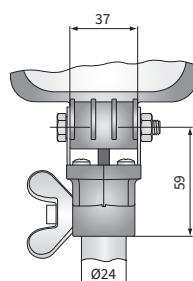
B - lampy robocze

C - ciągniki Case: IH, CS, CVX, JX, MAGNUM, MX, MXM

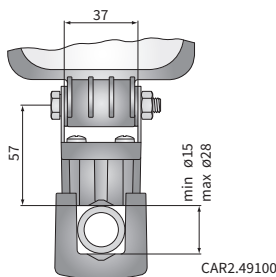
D - lampy robocze w pojazdach strażackich

E - lampy robocze serii CRC5

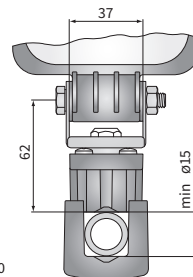
WYMIARY



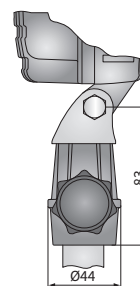
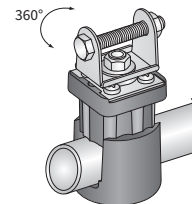
CAR1.47300



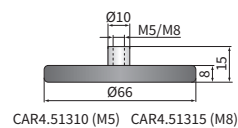
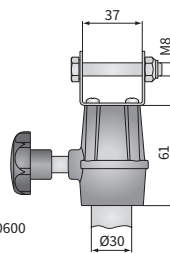
CAR2.49100



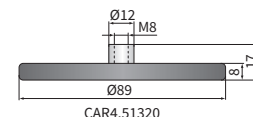
CAR2.49110



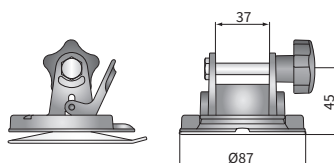
CAR3.50600



CAR4.51310 (M5) CAR4.51315 (M8)



CAR4.51320



CAR5.55600



CAR5.55610

Nr katalogowy	Typ	na trzon		magn. neodymowe przysawka	Średnica		Udźwig		Wyposażenie			Uchwyt			Zastosowanie	
		na rurę	na rurę		Ø66	Ø87	150N	230N	500N	regulacja 3D	złącze AMP Faston	złącze DIN 72591	M5	M6	M8	dedykowane
CAR1.47300		✓														A
CAR1.47301		✓														A
CAR2.49100			✓													A/C
CAR2.49110			✓							✓						A/D
CAR3.50600		✓														D
CAR4.51310				✓	✓									✓		A/B
CAR4.51312				✓	✓									✓		B
CAR4.51315				✓	✓									✓		A/B
CAR4.51330				✓	✓									✓		B
CAR4.51320				✓	✓									✓		A/B
CAR5.55600				✓	✓											E
CAR5.55610				✓	✓											E